

Hog Heaven III® Comfort Tiles
(Hog Heaven III Baldosas Comfortable)

vs.

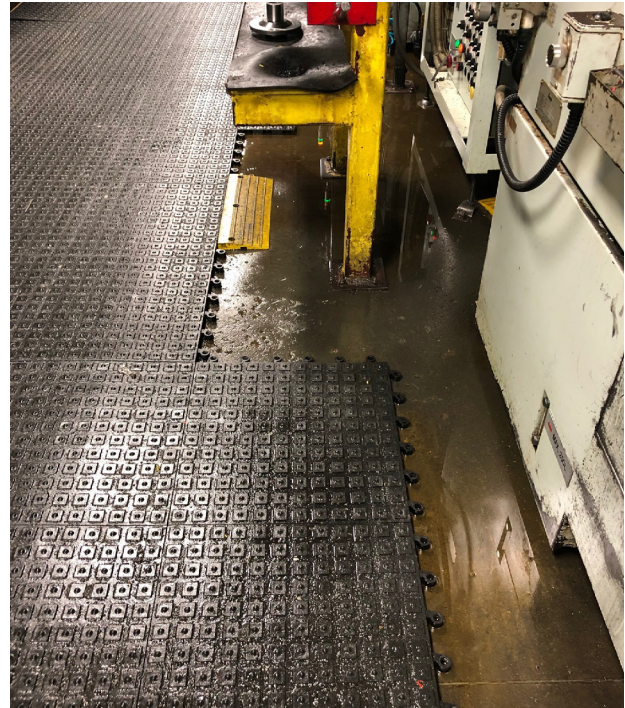
Ergonomic PVC Tiles
(Las Baldosas de Vinilo)

Hule nitrilo duradero	Material	PVC (Vinilo)
3/4"	El Espesor	7/8"
42.3% @ 20 psi; 56.8% @ 40 psi	Deflexión Compresión	14.15%
Conductivo Eléctrico 9.4 x 105 ohms	Clasificación ESD	Sin Clasificación
Sí	Resistente a Químicos y Aceite	Mucho menos resistente que el nitrilo
0.74 Seco, 0.77 húmedo por ASTM C1028-96	Coefficiente de Fricción	0.65 Seco, 0.42 húmedo por ASTM F1677
Sí	Soldadura Segura	No
Sí, cojín de espuma mezcla nitrilo/PVC	Respaldo de Cojín	No

¿Tus losas de PVC se ven así?



Las baldosas de PVC son propensas a ondularse de los bordes. Esto puede causar un peligro de tropiezo.



Las baldosas de PVC son resbaladizas cuando están mojadas. La falta de bordes biselados puede provocar tropiezos.